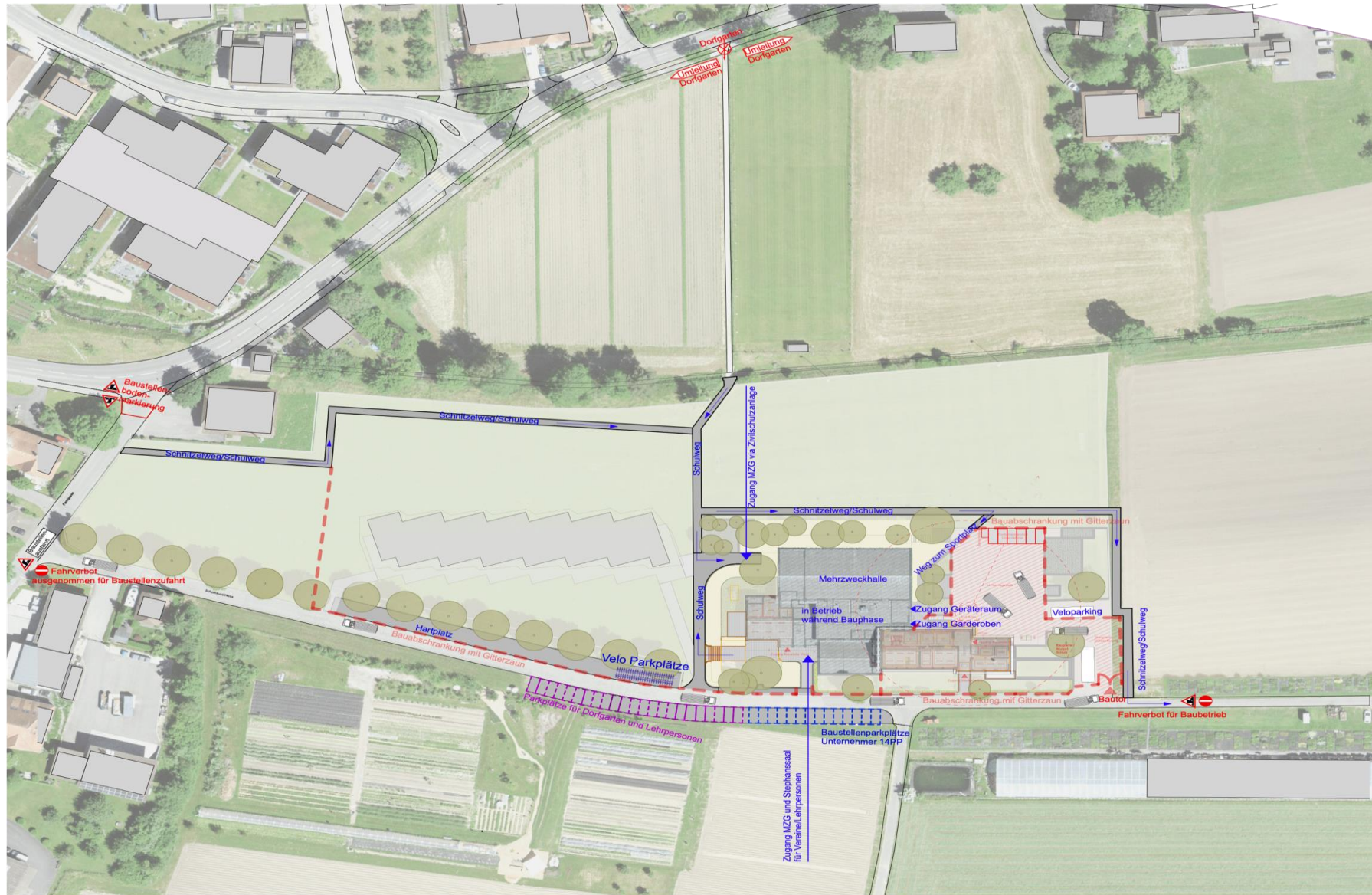


# Sanierung Schulhaus Grossaffoltern • Schulwege ab August 2023





Einwohnergemeinde  
Grossaffoltern

*Zwischen Bern und Biel liegt  
mehr als 30 Minuten...*

Liebe Eltern, liebe Kinder, liebe Lehrer:innen,  
liebe Vereine

Ab Sommer 2023 steht die nächste Etappe der Bauarbeiten rund um die Schulanlage auf dem Programm: die Sanierung des «alten» Schulhauses Grossaffoltern.



**Damit wird auch der Baustellenverkehr neu organisiert. Die Kinder sollen so sicher wie möglich und getrennt vom Baustellenverkehr zum Schulhaus gelangen. Bitte beachten Sie deshalb die folgenden Erläuterungen – und üben Sie falls nötig den Schulweg auch mit Ihrem Kind. Besten Dank!**

**Bauabschränkung mit Gitterzaun:** Rot gestrichelt markiert (rot schraffiert: Bauplatz; kein Pausenplatz während Arbeiten).

**Baustellenverkehr:** Ausschliesslich über die Farnigasse, bis maximal zum Einfahrtstor (mit rotem Dreieck markiert, «Bautor»).

**Schulhausstrasse:** Hier gilt ein generelles Fahrverbot für Autos (bitte keine Elterntaxis!).

**Schulbus:** Haltestelle nach wie vor beim Swisscom-Haus (dann Zugang via Schnitzelweg).

**Pausenplatz:** Neu unter den Lindenbäumen vor dem neuen Schulhaus («Hartplatz»).

**Veloparkplätze:** Ein Veloständer ausserhalb des Bauplatzes kann benützt werden («Veloparking»). Ein zweiter Veloparkplatz ist beim neuen Pausenplatz unter den Lindenbäumen («Velo-Parkplätze»).

**Lehrpersonen/Dorfgarten:** Die rot markierten Parkplätze sind für Lehrpersonen reserviert. Zufahrt via Farnigasse.

**Vereine:** Die rot und blau markierten Parkplätze dürfen **ausserhalb der Bau- und Schulzeiten** von den Vereinen benützt werden. Blauer Pfeil: Zugang zum Mehrzweckgebäude.



## **Die Wege für die Schüler:innen**

**Via Schulhausstrasse:** Vor dem Einfahrtstor Baustelle («Bautor») rechts abbiegen, die Abschränkung entlang («Schnitzelweg/Schulweg») ums Schulhaus herum. Ein Veloständer ist ausserhalb der Abschränkung und kann benützt werden («Veloparking»).

**Via Kiesweg:** Wie bis anhin. Bis maximal zur Bauabschränkung, kein Zugang zum Dorfgarten!

**Via Aebnit/Subergstrasse/Dorfstrasse:** Eingangs Farnigasse markierter Übergang über die Strasse, dann Schnitzelweg wie bis anhin («Schulweg»).

\*\*\*\*\*

**Wir danken Ihnen für Ihre Mithilfe!**