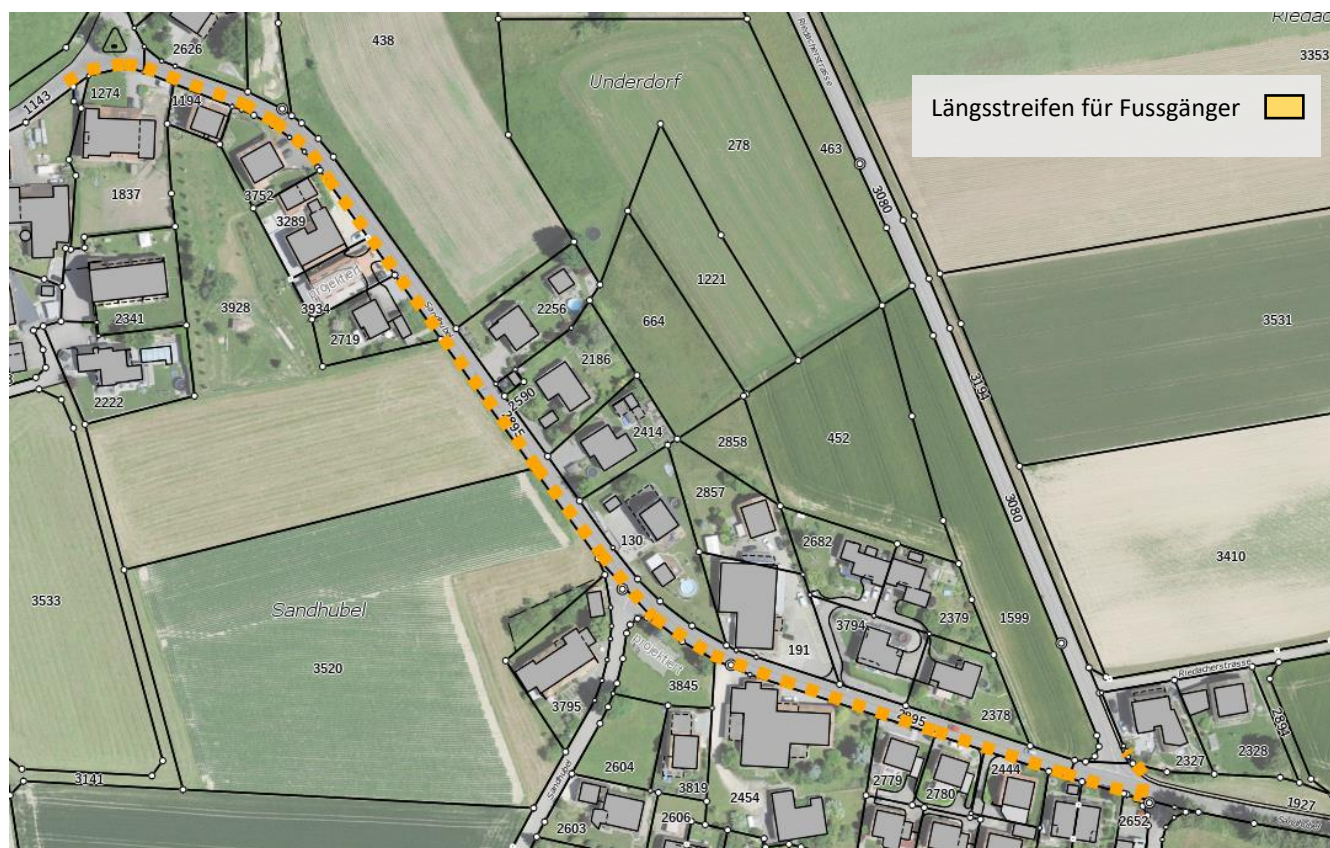




Einwohnergemeinde
Grossaffoltern

*Zwischen Bern und Biel liegt
mehr als 30 Minuten...*

Verkehrsmassnahmen Gemeindestrasse Sandhubel



Auf dem Strassenabschnitt Lehn Unterdorf bis zur Riedacherstrasse wurde für die Fussgänger ein separater Fahrbahnbereich mittels Längsstreifen und Querbalken markiert. Dieser soll die Automobilisten auf erhöhte Aufmerksamkeit hinweisen und zu einem angemessenen Schutz der Fussgänger beitragen.

Die Massnahmen wurden in Absprache mit dem Verkehrssicherheitsinstructor der Kantonspolizei umgesetzt.

Bitte beachten Sie,

dass **Fussgänger** auf dem Längsstreifen **vortrittsberechtigt** sind. Das Queren der Strasse hat nach wie vor mit entsprechender Vorsicht zu erfolgen. Längsstreifen für Fussgänger dürfen von Fahrzeugen nur benützt werden, wenn dabei der Fussgänger nicht behindert wird.

Mit gemeinsamer Rücksichtnahme und Vorsicht sollten alle Verkehrsteilnehmer nun ihren Platz auf der Strasse erhalten.

Ausarbeitung Verkehrsrichtplan über die ganze Gemeinde

Demnächst wird die Kommission für Sicherheit und Entsorgung dem Gemeinderat die nächsten Schritte zur Ausarbeitung eines Verkehrsrichtplans unterbreiten.

Die Bevölkerung wird über die weiteren Schritte bis zur allfälligen Umsetzung des Verkehrsrichtplans laufend informiert.