

# Schulorganisation Grossaffoltern



Einwohnergemeinde Grossaffoltern  
Gemeindeverwaltung  
Dorfstrasse 41, 3257 Grossaffoltern  
Tel 032 389 08 80

## Infolyer 02 – August 2019

Sehr geehrte Damen und Herren

Im letzten Infolyer haben wir Sie ausführlich über die ersten Schritte der Planungskommission informiert und versucht, diverse Fragen aus der Bevölkerung zu klären.

Die Umsetzung der Vorgaben aus dem Projektwettbewerb im Schulhaus Grossaffoltern sowie die Planung der Umbau- und Sanierungsarbeiten im Schulhaus Suberg haben mittlerweile konkrete Formen angenommen.

### Wo stehen wir heute und wie geht es weiter?

Das Vorprojekt für das **Schulhaus Grossaffoltern** wurde unter Einbezug der Schulleitung und des Lehrerkollegiums verfeinert und weitgehend den Bedürfnissen des Lehrplans 21 angepasst. Ebenfalls hat man Kontakt mit den mitbenutzenden Vereinen aufgenommen und ihre Wünsche und Vorstellungen eingeholt. Dies in beidseitigem Bewusstsein, dass nicht alles realisiert werden kann, aber unbedingt zum jetzigen Zeitpunkt eingebracht werden muss.

So liegt heute ein Projekt mit hoher Qualität vor. Die Klassenräume werden mit Gruppenräumen ergänzt und somit dem aktuellen Stand der Unterrichtsmethodik angepasst. Das Bedürfnis nach einer Tagesschule konnte aufgenommen und nach den Vorgaben der Schulleitung integriert werden.

Parallel zur Planung werden laufend die Baukosten ermittelt. Dies immer unter dem Aspekt eines grösstmöglichen Kosten- und Nutzenverhältnisses und unter Auslotung von Optimierungspotenzial.

Zwischenzeitlich sind auch die Planungsarbeiten für den **Umbau und die Sanierung des Schulhauses Suberg** fortgeschritten. Nach der Ausschreibung konnte das Architekturbüro Raumzeit GmbH aus Aarberg für die Arbeiten beauftragt werden. Eine erste

### Meilensteine

- 08/15 Projektstart mit Projektgruppe
- 10/15 Einbezug + Mitwirkung Bevölkerung
- 12/16 Erarbeitung Machbarkeitsstudie
- 11/17 Urnenabstimmung Planungskredit
- 12/18 Projektwettbewerb
- 06/19 Vorprojekt
- 11/19 Urnenabstimmung Baukredit
- 03/20 Start Bauphase 1. Et. Grossaffoltern
- 08/20 Start Bauphase 2. Et. Grossaffoltern
- 07/20 Start Umbau SH Suberg
- 08/21 Bezug Schulanlagen Grossaffoltern

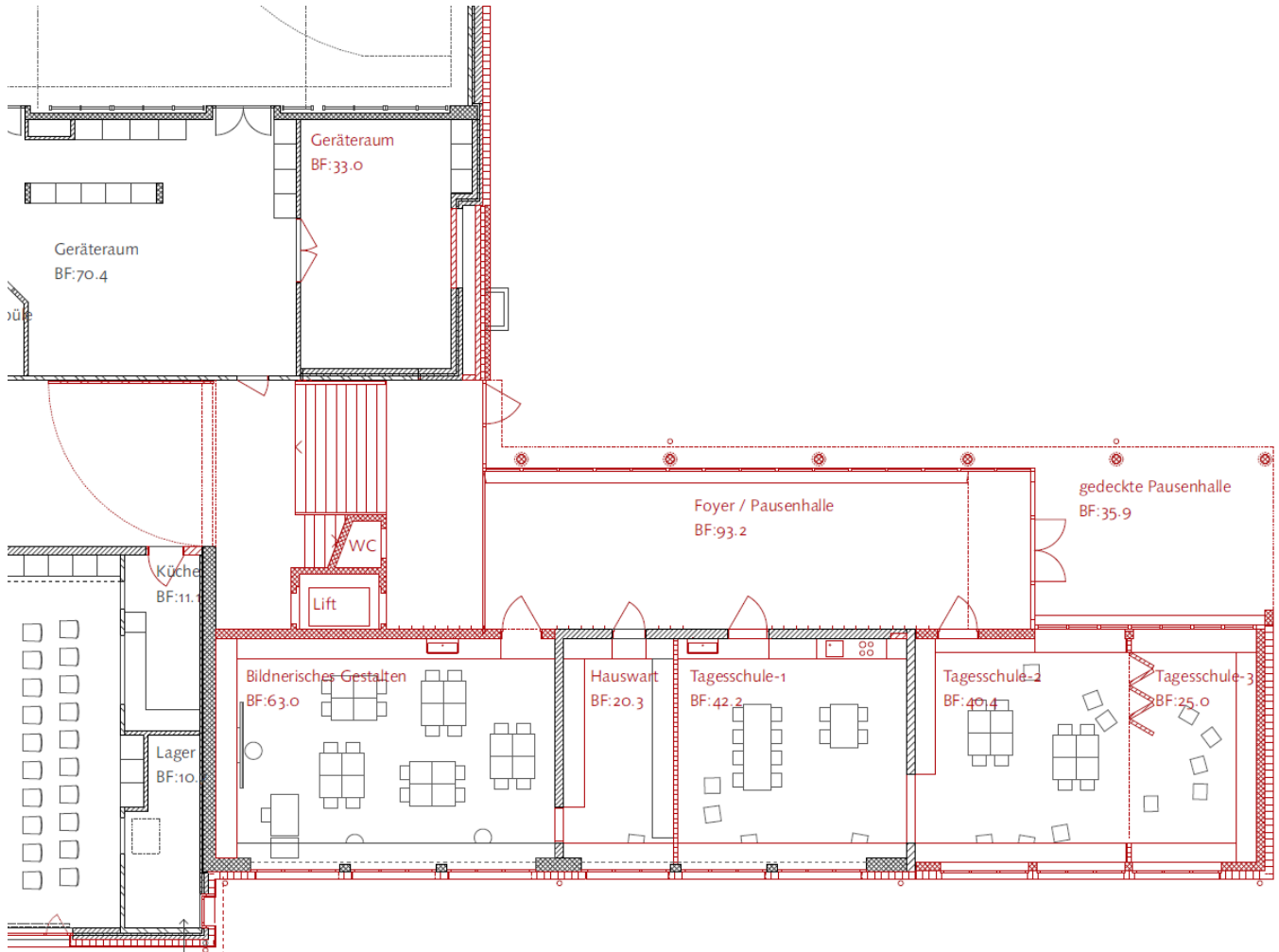
Begehung vor Ort hat stattgefunden. Die Projektierung und die Kostenermittlungen laufen auf Hochtouren, so dass für die Urnenabstimmung alle benötigten Unterlagen vorliegen werden.

Mit der Sicherheit der Schulwege und der Organisation der nötigen Schülertransporte wird sich die Schulkommission in Zusammenarbeit mit dem Verkehrsinstruktor, der Kommission für Sicherheit und Entsorgung und dem Elternrat ab Mitte 2020 eingehend befassen.

Weitere Projektinformationen und Pläne sind auf der Internetseite der Gemeinde Grossaffoltern einsehbar.

[www.grossaffoltern.ch/de/schulorganisation](http://www.grossaffoltern.ch/de/schulorganisation)

## Vorprojekt - Grundrissausschnitt Zugangsgeschoss mit Tagesschule



## Vorprojekt - Grundrissausschnitt Neubau Eingangsstufe (Kindergarten, 1. + 2. Klasse)

