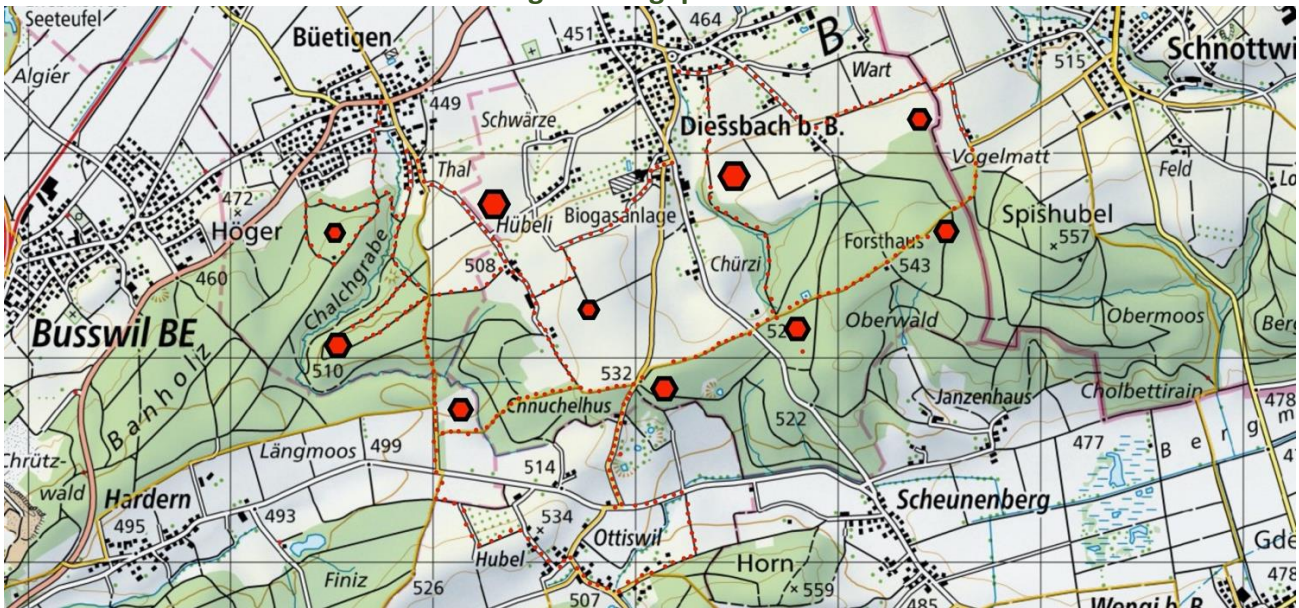


Wandervorschläge zu den möglichen Standorten der Windenergie-Anlagen Oberwald / Bannholz

entlang der rot gepunkteten Routen



(Quelle bzgl. der möglichen Standorte: Regionaler Richtplan Windenergie Biel – Seeland, April 2024)

Erleben Sie den Wert dieser Kultur-Landschaft bei einer aufmerksamen Wanderung. Lassen Sie den Wald, die Ausblicke auf die Dörfer und den Jura, die natürlichen Wasserläufe, Fauna und Flora und die Geräusche der Natur auf sich wirken.

Eignet sich die Landschaft rund um Diessbach für einen industriellen Windenergiepark mit bis zu zehn 250m hohen Windturbinen?

IHRE MEINUNG INTERESSIERT UNS!

Schicken Sie uns Ihre Kommentare an: info@gegenwind-lyss-diessbach.ch

